

# CABEÇOTES MULTIFUSO SÉRIE AH

## TECMIX

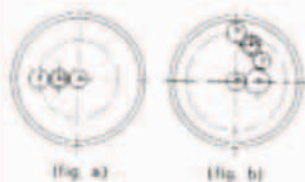
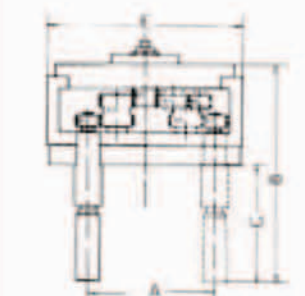
precisão  
produtividade  
rentabilidade

Soluções eficientes em produtividade

ADAPTÁVEIS À FURADEIRAS, UNIDADES E MÁQUINAS ESPECIAIS, NA POSIÇÃO VERTICAL OU HORIZONTAL

Os Cabeçotes Multifuso Ajustáveis Tecmix, Série AH, caracterizam-se pela construção compacta e robusta, facilitando a adaptação em máquinas convencionais. A transmissão de rotação neste caso, ocorre através de engrenagens, mediante duas alternativas: transmissão direta ou transmissão com intermediárias, possibilitando inclusive, diferentes rotações entre fusos.

- Os fusos são posicionados em placas porta-fusos, podendo ser modificados.
- Rotações até 4000 rpm são permitidas
- Poderão ser aplicadas diferentes tecnologias: convencional conforme norma DIN 55058, utilizando adaptadores CONE MORSE DIN 6327 e através de armação porta-máscara para as guias de broca ou fuso curto para brocas de metal duro curtas, dispensando o uso de máscaras, possibilitando a utilização destes cabeçotes em Centros de Usinagem, tornando-os muito mais produtivos.



(fig. a)

Direta

(fig. b)

Intermediária

Cabeçotes Convencionais	AH 100	AH 150	AH 200		AH 300		
Fusos/CONE MORSE	E 18/0	E 25/1	E 25/1	E 32/1	E 25/1	E 32/1	E 40/2
Diâmetro máximo da broca	mm 5	10	10	14	10	14	22
Distância mínima entre 2 fusos	mm 34	37	37	39	37	39	46
Número máximo de fusos	4	6	6		8		
A - Área útil de usinagem	mm Ø 100	Ø 150	Ø 200		Ø 300		
B - altura útil	mm 232	247	276		313		
C - altura do eixo	mm 124	135	148		158		
E - diâmetro externo do corpo	mm 150	210	280		350		
Relação das velocidades entrada/saída	1:1	1:1	1:1		1:1		
Peso (sem os eixos)	kg 5	8	15		36		
Peso de cada eixo completo	kg 0,4	0,7	0,7	1,0	0,7	1,0	1,5



Fuso convencional



Fuso curto

